



マンスリーHOT情報

お盆が過ぎても暑い日が続いています。今年の夏は5年ぶりにエルニーニョ現象の影響で冷夏になる？なんてニュースを聞いた気がしていましたが・・・やはり猛暑となりました。今年はまとまったお休みがとり易く、かねてから気になっていた場所へお出かけになった方も多かったと思います。我が家のお盆休みは子供たちが忙しく、遊び相手にしてもらえない私達は、ねじり鉢巻きならぬ首にタオルを巻き、大掃除の日々！詰め込み放題の押入れの整理と納戸ならぬ洋間を自分たちの部屋にしよう大作戦！かねてから気になっていた所へ足を踏み入れました。。

RYOKO



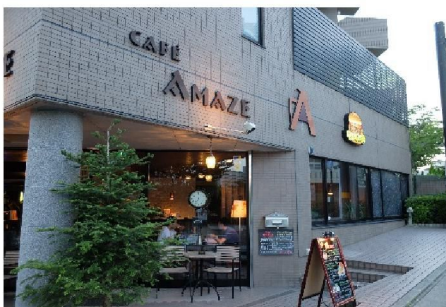
はちさんぽ

今度行ってみよう！

八王子ならではの穴場や素敵なお店を紹介していくコーナー

第24回 café AMAZE さん

今から4年前の2010年2月にみなみ野のこの角地で AMAZE さんはオープンしました。駅から徒歩5分程度の立地ということもあり、ランチにはご近所の奥様や学生さんなどが足を運びます。すぐ近くにある結婚式場からこの AMAZE さんを二次会で貸切る方も多そうです。「ロケーション、内装、食材、人—すべてのものにこだわりを。」オーナーの眞田さんはこの店のコンセプトや内装のプロデュースをご自分で手掛けました。「お店はパズルと同じ、ワンピースでも欠けていたら絵にならないでしょ？だからこの AMAZE にあるものすべてが大切なんです。」店内のあちらこちらにはそんな眞田さんの心意気が詰まっています。 YASU



- 左上: オープンテラスもありゆったりくつろげる空間です
- 左中央: 店内は今風ですが落ち着いた雰囲気
- 左下: AMAZE さん自慢のアボガドハンバーガー、Lサイズはお二人どうぞ。¥1300
- 上中央: 元気で笑顔が素敵な女性スタッフがお店に華を添えます
- 右上: 自家製シロップのジンジャーミントソーダ ¥550

CAFE AMAZE

八王子市みなみ野3-11-26 パルティール1F

042-637-1800 AM10:00~PM23:00

火曜定休

(L.O.22:00)