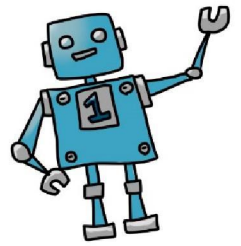




マンスリーHOT情報

みなさんは20年以上前に公開された「バットゥ・ザ・フューチャー」という映画を覚えているでしょうか？一か月前の2015年10月21日。実はこの日はPart2で1985年にいる主人公が行った未来でした。今では当たり前の大画面薄型テレビ、タブレット端末、3Dや指認証などが夢の世界のように描かれています。技術が発展して実現できる時代になったことを本当に実感します。自動で紐が閉まる付録のシューズは実際に限定発売される予定だそうです。ほしいですねえ。ハイボードも自動車メカで開発中。これからの未来も今の子どもたちが想像できる夢のある世界であって欲しいです。

YUMIKO



はちさんぽ

今度行ってみよう！

八王子ならではの穴場や素敵なお店を紹介していくコーナー

第39回 手打ちそば 山泉さん

西八王子の駅をさらに西に。甲州街道の一本南側道路沿いに山泉さんはあります。店内に入るとなんだか自分の家に帰ってきたような温かい雰囲気になります。平成8年に今のご主人の父上が、趣味が昂じてお店を開きました。「『おいしい』って決してお料理だけでは成り立たないんですよ。その時間と一緒に食事をした相手、お店の雰囲気、接客。どれが欠けても『おいしい』は半減してしまう。これからも多くの人に『おいしい』って言っていただけるお店でいたいと思います。」とご主人の矢崎さん。その笑顔で今日も来る人の心を暖めています。

YASUYUKI



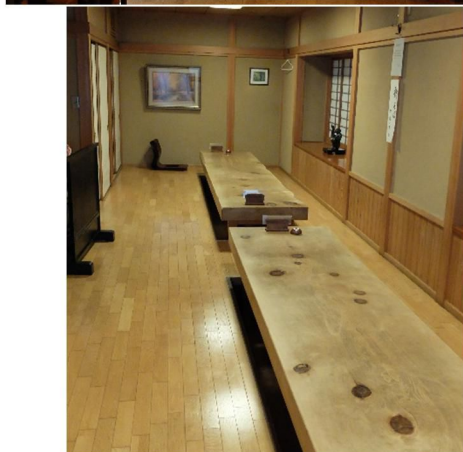
左上：雰囲気のある店の入り口。駐車場もあるので遠方からのご来店でも大丈夫です。

上中央：そばを切る二代目ご主人。実は同じ中学校で一学年上。

右上：ごろっと大きめ野菜のみぞれそば（¥1700 税抜き）
つけ汁と大きな野菜が絶品です。

左中央：木造の店内はとても温かい雰囲気。

左下：初代がこだわった檜の一枚テーブル。



手打ちそば

山泉

八王子市千人町4-2-8 TEL: 042-668-1212

昼 11:30-14:00 夜 17:00-20:30

(L. 0.20:00)

月曜定休