

八王子の素敵なお店をご紹介します

# ほちさんぽ

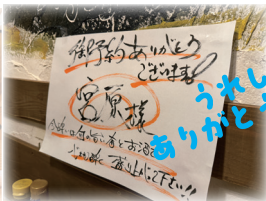
ミヤハラ社長が  
突撃取材!!

第 **161** 回 薫焼き・鉄板居酒屋

心地酔い **しゃにむに** (旭町)

## 駅近・お料理・居心地、三拍子そろった居酒屋

開店して4年半になる『しゃにむに』さん。中町にある『真っすぐ』の如く居酒屋さん。店内ではスタッフの元気な声が響きます。『来た人が満足して帰っていただきたい』と店長の大野さん。お料理にも、おもてなしにもこだわる姿勢がお客さんを魅了します。木の温もりが心地よい店内は、落ち着きつつも活気があり、カウンター越しに見える鉄板や薫やきの炎が料理への期待を自然と高めてくれます。今日のおすすめはぶりの薫焼き！しっかり脂のつたぶりを薫焼き特有の“瞬間燻製”の香りが旨味を際立たせます。薫焼きは豪快な料理に見えるけれど、しゃにむにのそれは繊細。火入れの加減が絶妙で、脂の旨みを逃さず、香りだけをきれいにまとわけています。「旬が一番おいしい形で出したい」という誠実さが伝わる一皿です。出てくる食材はすべて美味しく、雰囲気は温かく、気持ちよく飲める、まさに『心地酔い』。八王子で落ち着いて美味しいものを食べたい夜に、間違いなく候補に入る一軒です。

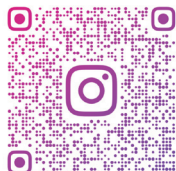


薫焼き・鉄板居酒屋

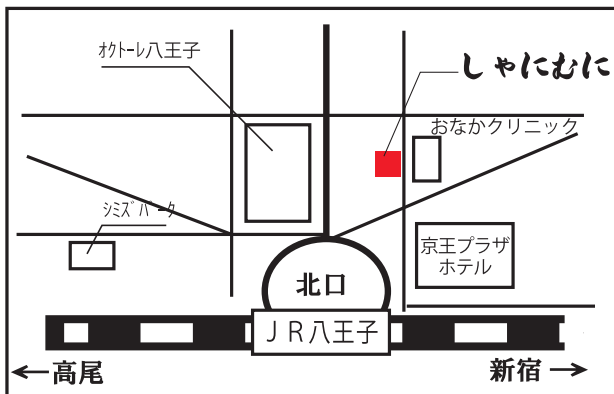
心地酔い **しゃにむに**

八王子市旭町 10-11

042-698-4110



@KOKO\_CHIYOI\_SYANIMUNI



営業時間  
定休日

17:00 ~ 23:00  
日曜日



# わたしのいち推し



便利でお得なマクドナルドのアプリがおすすめです。10円(税込)ごとに1ポイント貯まる仕組みで、商品は限られていますがポイント数に応じて割引や交換のサービスが受けられます。また、アプリでは席からモバイル注文ができレジの前で「何を頼もうか」と悩まず、席でゆっくり考えられるのはとても便利です。さらに店員さんにテーブルまで商品を運んでもらうかの選択までできます。いろいろな種類のクーポンも付いているのでお得に注文できるのも嬉しいです。 藤樫 新一



## 花粉症、特に4月は要注意

### ちょっとお耳を



春の花粉症はスギだけでなく、ヒノキ・ハンノキ・シラカンバ・イネ科など複数の花粉が原因になります。

特に日本では、

スギ花粉：2～3月ピーク

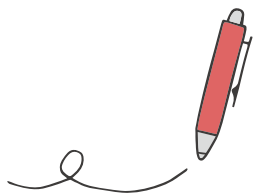
ヒノキ花粉：3月下旬～4月ピーク

と連続するため、症状が長引きやすいです。

さらに4月は黄砂が日本に飛来しやすい時期です。黄砂そのものがアレルギーを引き起こすわけではなくても、花粉に付着して刺激を強めたり、粘膜を荒らして症状を悪化させたりと体感的に「つらさ」が増す傾向です。対処としては、風の強い日は窓を閉めたり、空気清浄機の小まめな手入れなど、室内環境の管理が効果的です。

2月初めに劇団四季の『バック・トゥ・ザ・フューチャー』を鑑賞してきました。私は当時流行のだ真ん中でしたので、コレは是非とも観たかった作品。場内の演出も細かいところまで映画を彷彿させる小物があり、始まる前からテンションが上がります。劇中も映画とのギャップを感じることなくドンドン引き込まれました。ジョージマクフライ（父役）のあのそっくりな笑い声。。。もう感激です！もちろん銘車デロリアンも大暴れして最後まで大興奮の演劇でした。同年代の方、これは必見ですぞ！！

宮原 康行



### あとがき

